

TỔNG KHỐI LƯỢNG								2,924	KG
3	Tai tiếp địa	Dẹt 40x4	60	40	4	2	0,08	0,15	Mạ kẽm
2	Dây nối tai tiếp địa	CT3 phi 10	500			1	0,31	0,31	Mạ kẽm
1	Dây nối trên	CT3 phi 10	4000			1	2,47	2,47	Mạ kẽm
Stt	Tên chi tiết	Vật liệu	Dài	Rộng	Cao	Số lượng	Đơn vị	Toàn bộ	Ghi chú
			Kích thước				Khối lượng		

#### YÊU CẦU KỸ THUẬT:

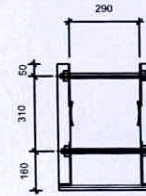
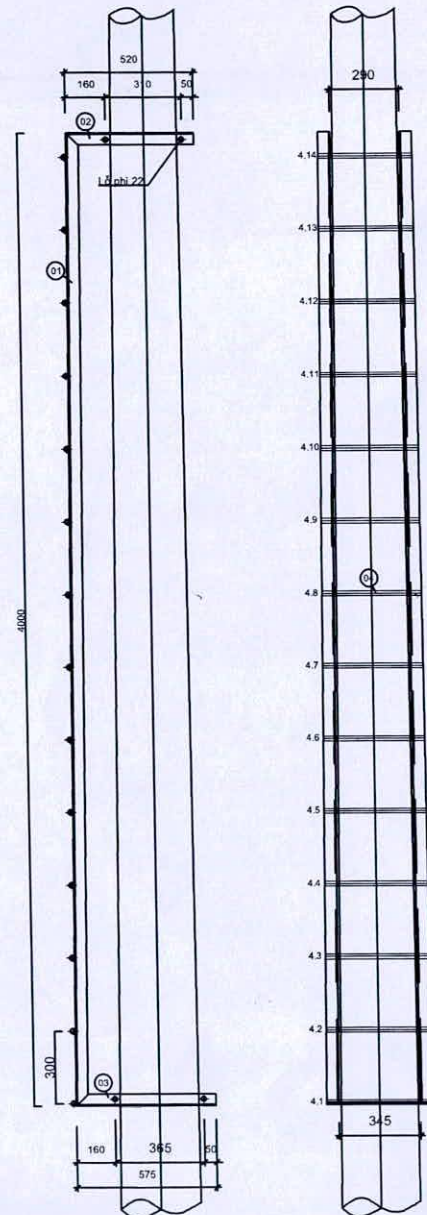
01- Các chi tiết sau khi gia công phải được làm sạch bề mặt và được mạ kẽm bằng phương pháp nhúng nóng, chiều dày lớp mạ  $\geq 80\mu\text{m}$ .

02- Các chi tiết được liên kết bằng hàn điện có chiều cao mỗi hàn  $h=6\text{mm}$ .

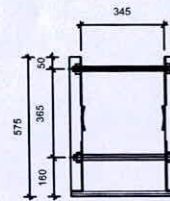
03- Bu lông chế tạo theo TCVN 1917-93 và TCVN 1916-95 cho dung sai chế tạo ren, mỗi bộ gồm: 1 đai ốc; 1 đệm phẳng; 1 đệm vênh.

CÔNG TY ĐIỆN LỰC THÁI NGUYÊN ĐỘI QUẢN LÝ ĐIỆN LỰC CHO MỎ				
P. Giám đốc	Nguyễn Thanh Hải	ĐÂY TIẾP ĐỊA BỔ SUNG		
P. KHK	Nguyễn Văn Công			
Thiết kế	Đỗ Quốc Khánh	Ngày	Tỉ lệ	Mã BV
Vẽ	Đỗ Quốc Khánh	10/2025	1:...	03

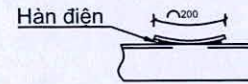




CHI TIẾT 2



CHI TIẾT 3



CHI TIẾT 5

TỔNG KHỐI LƯỢNG								68,909	KG
6	Bulông	Phi 20	420			4	1,24	4,94	Rèn 150
5	Tấm ốp chống xoay	Dẹt 50x5	200	50	5	4	0,39	1,57	Mạ kẽm
4	Bậc thang	Phi 20	5838			1	14,40	14,40	14 bậc
3	Thang treo phụ dưới	L50x50x5	575	50	5	2	2,14	4,29	Mạ kẽm
2	Thang treo phụ trên	L50x50x5	520	50	5	2	1,94	3,88	Mạ kẽm
1	Thang treo chính	L50x50x5	4000	50	5	2	14,92	29,83	Mạ kẽm
Stt	Tên chi tiết	Vật liệu	Dài	Rộng	Cao	Số lượng	Đơn vị	Toàn bộ	Ghi chú
			Kích thước			Khối lượng			

CHI TIẾT 4				
14	Bậc thang 4.14	Phi 20	391	1
13	Bậc thang 4.13	Phi 20	395	1
12	Bậc thang 4.12	Phi 20	399	1
11	Bậc thang 4.11	Phi 20	403	1
10	Bậc thang 4.10	Phi 20	407	1
9	Bậc thang 4.9	Phi 20	411	1
8	Bậc thang 4.8	Phi 20	415	1
7	Bậc thang 4.7	Phi 20	419	1
6	Bậc thang 4.6	Phi 20	423	1
5	Bậc thang 4.5	Phi 20	427	1
4	Bậc thang 4.4	Phi 20	431	1
3	Bậc thang 4.3	Phi 20	435	1
2	Bậc thang 4.2	Phi 20	439	1
1	Bậc thang 4.1	Phi 20	443	1
Stt	Tên chi tiết	Vật liệu	Kích thước(mm)	Số lượng

#### YÊU CẦU KỸ THUẬT:

- 01- Các chi tiết sau khi gia công phải được làm sạch bề mặt và được mạ kẽm bằng phương pháp nhúng nóng, chiều dày lớp mạ  $\geq 80\mu\text{m}$ .
- 02- Các chi tiết được liên kết bằng hàn điện có chiều cao mối hàn  $h=6\text{mm}$ .
- 03- Bu lông chế tạo theo TCVN 1917-93 và TCVN 1916-95 cho dung sai chế tạo ren, mỗi bộ gồm: 1 đai ốc; 1 đệm phẳng; 1 đệm vênh.

CÔNG TY ĐIỆN LỰC THÁI NGUYÊN ĐỘI QUẢN LÝ ĐIỆN LỰC CHỢ MỚI				HẠNG MỤC SCTX: BỔ SUNG THANG TRÉO, SÀN THÁC TÁC CÁC TRẠ ĐO ĐỢI QUẢN LÝ ĐIỆN LỰC CHỢ MỚI QUẢN LÝ		
P.Giám đốc	Nguyễn Thanh Hải			THANG TRÉO CỘT 12		
P.KHKT	Nguyễn Văn Công					
Thiết kế	Đỗ Quốc Khánh			Ngày	Ti lệ	Mã BV
Vẽ	Đỗ Quốc Khánh			10/2025	1:...	01